



Presentation of the Leader-Project Volunteering in rural areas

The Country Academy



Europäischer Landwirtschaftsfonds für die Entwicklung des ländlichen Raums:

Hier investiert Europa in die ländlichen Gebiete.

What is the Country academy?

The Country Academy is an initiative of the Rural guilds in cooperation with the German-speaking Community with the aim of:

- As needed to provide training opportunities for volunteers from clubs, organizations, initiatives, etc.
- Educate board members and offer them the opportunity to reflect
- To strengthen volunteering in himself by the actors concerned and motivated



Europäischer Landwirtschaftsfonds für die Entwicklung des ländlichen Raums:

Hier investiert Europa in die ländlichen Gebiete.

1 Step: written survey of volunteers

Some results:

- 350 questionnaires were mailed or distributed by post
- Around 100 people received a e-mail link to the online questionnaire
- Possibility of free participation via online questionnaire
- Returned questionnaires: 133 piece
- Of these, 31 submitted by online questionnaire

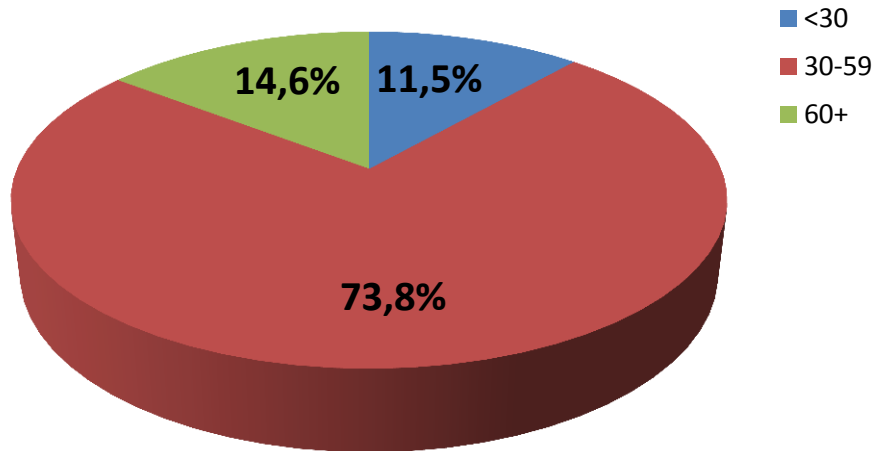


Europäischer Landwirtschaftsfonds für die Entwicklung des ländlichen Raums:

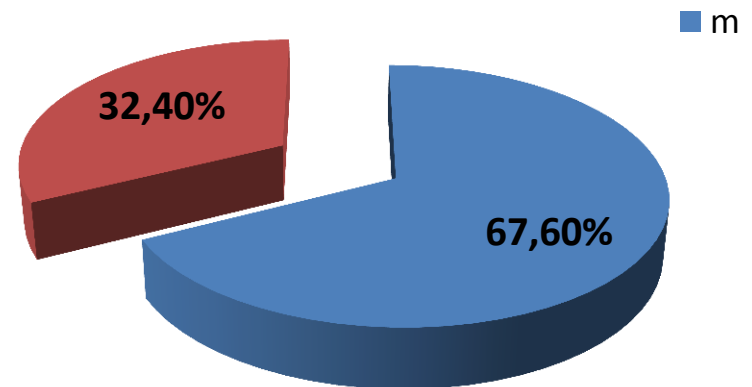
Hier investiert Europa in die ländlichen Gebiete.

Age and gender of respondents

Average: 46.5 years



n=130



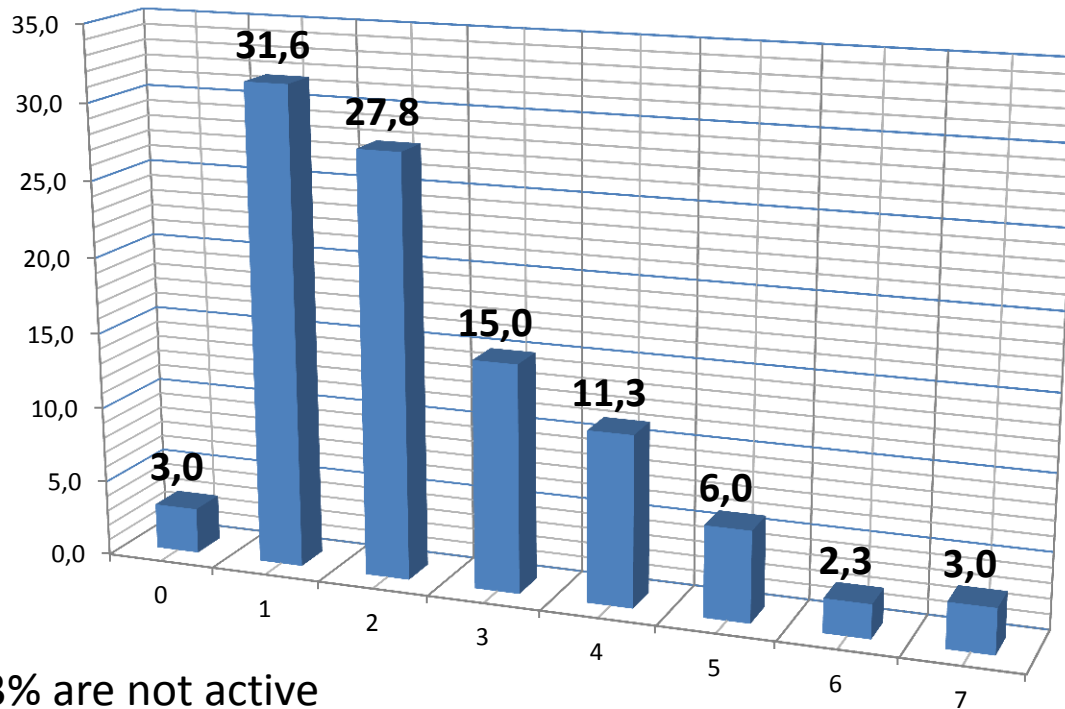
n=133



Europäischer Landwirtschaftsfonds für die Entwicklung des ländlichen Raums:

Hier investiert Europa in die ländlichen Gebiete.

Intensity of club activity



Anzahl Vereine	Personen	%
0	4	3,0
1	42	31,6
2	37	27,8
3	20	15,0
4	15	11,3
5	8	6,0
6	3	2,3
7	4	3,0
	133	100,0

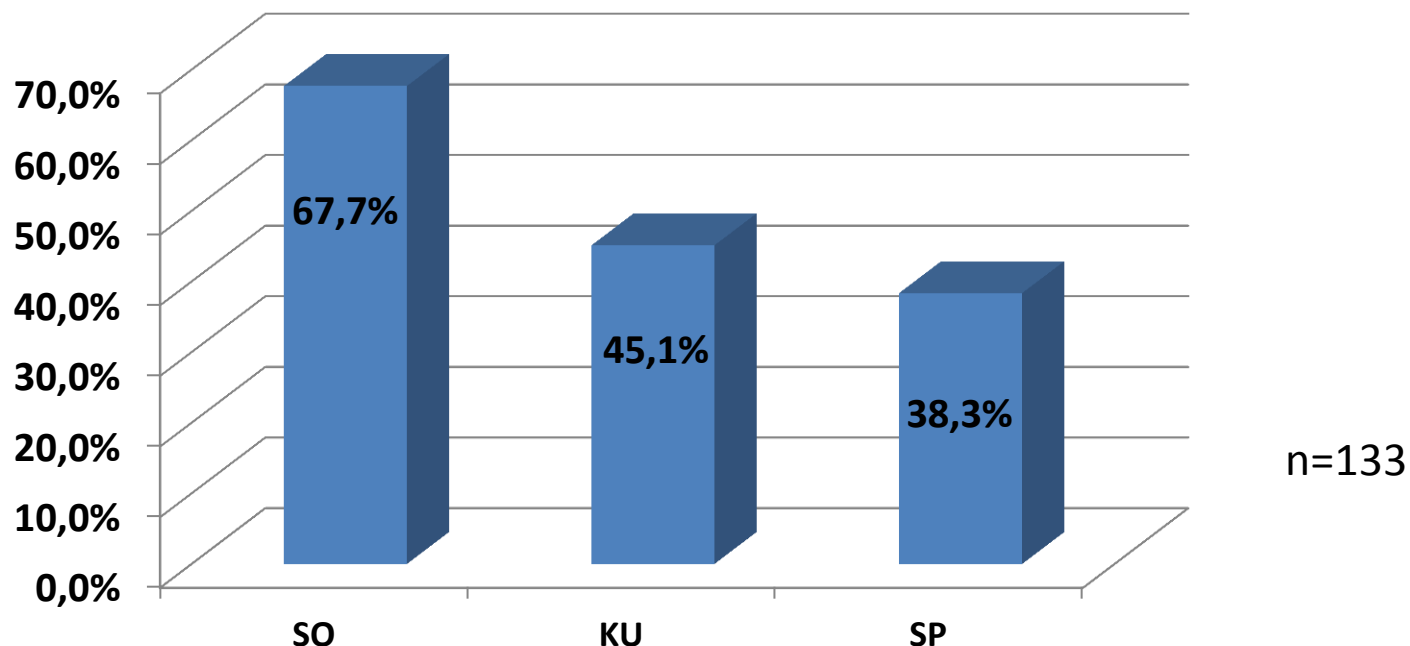
- 3% are not active
- Majority in one or two clubs active (59.4%)
- Every third respondent is active in three or more clubs
- Average duration of the association's activities: 14 years

n=133



Europäischer Landwirtschaftsfonds für die Entwicklung des ländlichen Raums:
Hier investiert Europa in die ländlichen Gebiete.

Distribution on type of clubs



SO = Social: Youth, Seniors, Nature / Environment, development cooperation, rural development, health, welfare, recreation, socializing, traditions / customs, church, politics, folklore, carnival, shooter, bachelors, etc.

KU = culture: music, singing, art, theater, etc.

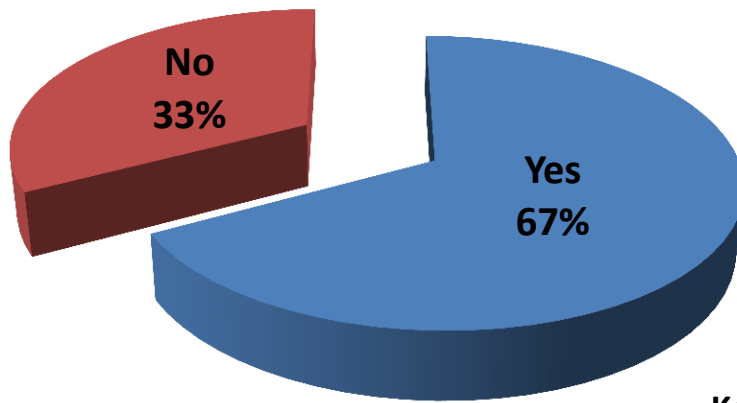
SP = Sports: Sports clubs of all kinds



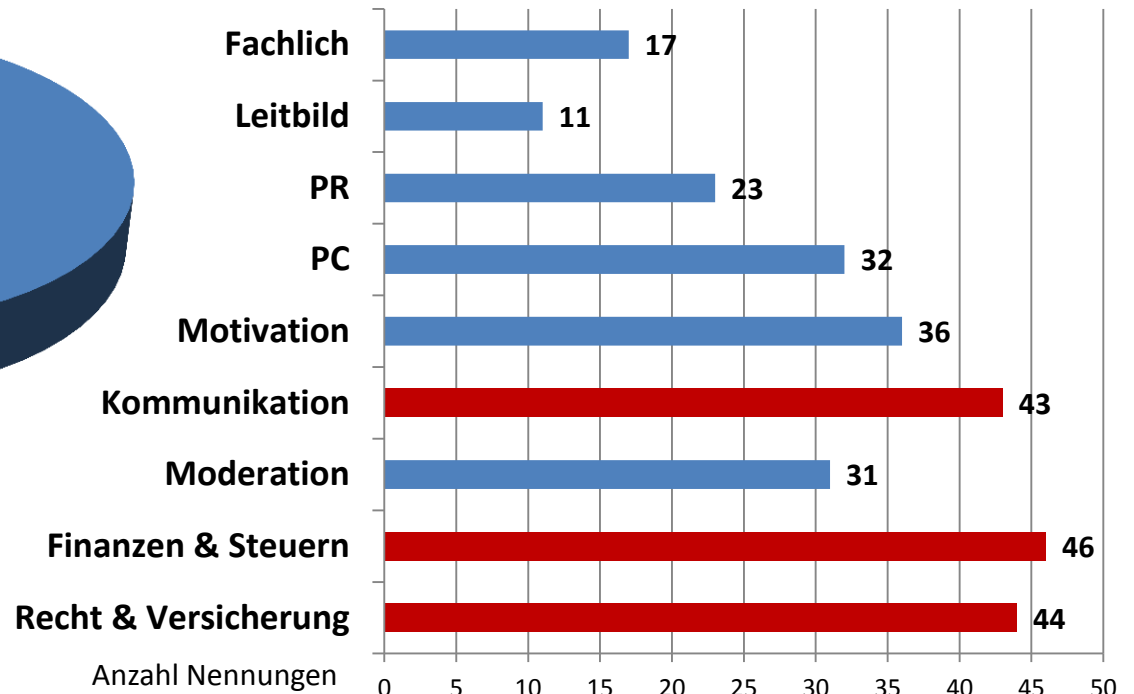
Europäischer Landwirtschaftsfonds für die Entwicklung des ländlichen Raums:

Hier investiert Europa in die ländlichen Gebiete.

Desire for further training for volunteering?



n=131



Europäischer Landwirtschaftsfonds für die Entwicklung des ländlichen Raums:

Hier investiert Europa in die ländlichen Gebiete.

Second Step: offers since 2012

- Computer courses (beginners, image editing, website design)
- Communication (rhetoric, discussing and arguing, moderating meetings)
- conflict management
- PR and press work
- Basics for successful club work - motivation of volunteers
- My board and I - reflection of your board work



Europäischer Landwirtschaftsfonds für die Entwicklung des ländlichen Raums:

Hier investiert Europa in die ländlichen Gebiete.

Offers 2014

On our website

www.landakademie.be




Angebote 2014



Wir machen Sie fit für Ihr Ehrenamt!

Weiterbildungen für Ehrenamtliche und Vorstandsmitglieder in Vereinen und Organisationen



Home Kontakt Sitemap Impressum

LAND AKADEMIE
der Ländlichen Gilden

Die sind hier: **Kursangebote**

Kursangebote

Hier finden Sie die für das Jahr 2014 geplanten Kurse, Seminare oder Vorträge. Diese Seite wird ständig angepasst und aktualisiert. Wenn Sie eigene Weiterbildungs wünsche oder Anregungen haben, können Sie uns gerne **kontaktieren** oder eine Nachricht auf der **Pinwand** hinterlassen.

Aktuelle News
17. Dezember 2013
Erste Angebote für 2014
» Alle News im Überblick

Kursangebote

Samstag, 1. Februar 2014, Sport- und Freizeitzentrum Wortken/Sülzgebach
Moderationskurs: Versammlungen leiten und moderieren

Das Seminar Versammlungen leiten und moderieren ist ein Muss für alle Vorstandsmitglieder in Vereinen, Organisationen und Vereinigungen... [weiterlesen](#)

25.02. bis 01.04., dienstags von 16.30 bis 20.30 Uhr (5x2 Stunden)
PC für Anfänger (Basiskurs)

Sie möchten den Umgang mit dem Computer von Grund auf lernen?
Sie möchten endlich über E-Mail erreichbar sein und gezielt Informationen in den Tiefen des Internets finden? ...[weiterlesen](#)

07.03. bis 31.03., freitags von 16.18 Uhr (2x2 Stunden)
Facebook gezielt für meinen Verein

Ländliche Gilden
für Dorf und Land

Ländliche Gilden - Verein für Bildung, Dorf und Land VoG

Mameleyer Str. 63
4760 St. Vith
Tel: 202 41 00 60
Fax: 202 41 00 69
» info@landakademie.be

Kurse

01.01. von 16.37 Uhr im Trangel 11 Uhr
Gute Fotos für meine Öffentlichkeitsarbeit

16. März 2014 09.30-12.30 Uhr
Museum am Tril-Graben, 1. 4760 Eupen
Ich hab da mit ne Frage... zur VoG-Gesetzgebung

1.03. im Overland in Eupen oder am 26.03. im Trangel 11 Uhr
je nach 20 Uhr
Gute Presseartikel, Anfragen und Aktionspläne in der regionalen Presse (2 Angebote)

» Alle Kurse im Überblick

Newsletter abonnieren

Sieben Sie immer auf dem Laufenden!

» Jetzt anmelden

Or ... in our annual program 2014



Europäischer Landwirtschaftsfonds für die Entwicklung des ländlichen Raums:

Hier investiert Europa in die ländlichen Gebiete.